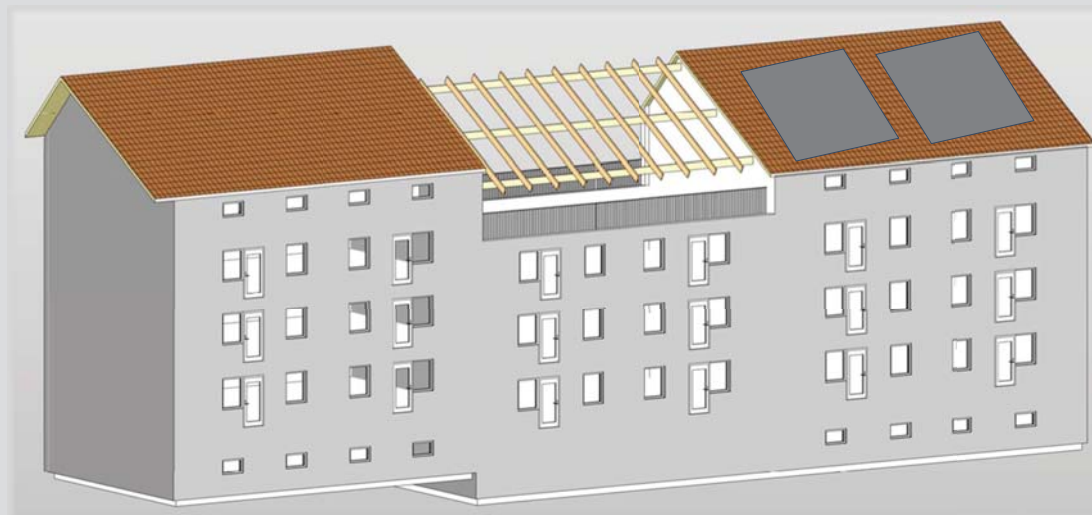


SOLBERGA - NNE & GEMENSKAP

Energieffektivisering av en 50-tals fastighet

Resultat

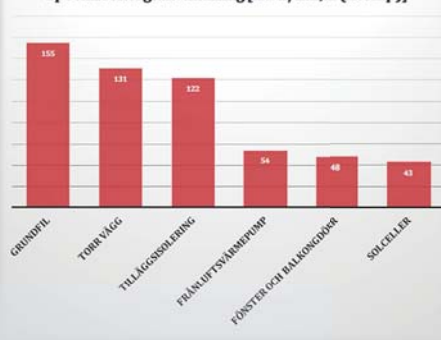
Det slutgiltiga resultatet är en balans mellan modern teknik och tidstypisk design i harmoni med områdets övriga byggnader. Gruppen har gemensamt arbetat fram en lösning för fastigheten med en ny specifik energiförbrukning på 43 kWh/kvm,år.



Tillbyggnad

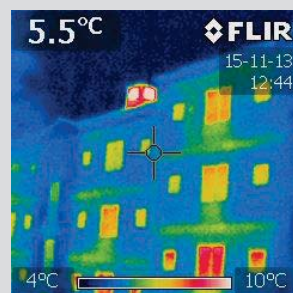
En del av den framtagna lösningen är en ny våning. Våningen består av 8 st ungdomslägenheter, vilket bidrar till ökade hyresintäkter. En öppen plats i mitten skapas och bildar en mötesplats för hyresgäster. Lösningen ger möjlighet för småskalig odling.

Specifik energianvändning [kWh/m²,år (Atemp)]



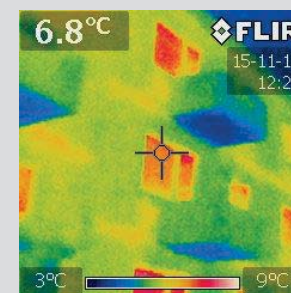
Ekonomi

De analyser som har gjorts på de ekonomiska förutsättningarna visar att renoveringen är en stor investeringskostnad. Totalt sett ger investeringen positiv avkastning. Total initial kostnad uppskattas bli ca 8,2 mkr och återbetalningstiden blir 16 år.



Metod

- Fuktmätning
- IR-kamera
- HOMER
- Revit
- VIP



Slutsats

Helhetslösningen baseras på ett samspel mellan människor och miljö enligt 50-tals andan. En ökad gemenskap kan erhållas mellan olika ålders- och sociala grupper. Aktuellt renoveringsbehov motiverar omfattande åtgärder.

Mattias Borg, Fredrik Elvingson, Per Mandfloen, Max Rydberg, Åke Sandström